

### Alapjellelmzők

Gépsúly	5750 kg
Kanálkapacitás	0,2 m <sup>3</sup>
Kanálméret	740 mm

### Szállítási méretek

a Teljes hossz	5715 mm
b Teljes szélesség	2000 mm
c Teljes magasság	2715 mm

### Munkaparaméterek

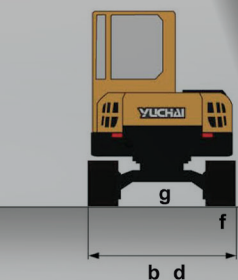
Motortípus	Yanmar 4TNV94L
Motorteljesítmény	36.9/2200 kW/rpm
Maximum dőlés	35°
Maximum gémfelszakító erő	27 kN
Maximum kanál-felszakító erő	37 kN
Sebesség	4.4/5 km/h
Maximum vonóerő	44 kN
Forgási sebesség	10.5-12 rpm

### Munkaadatok

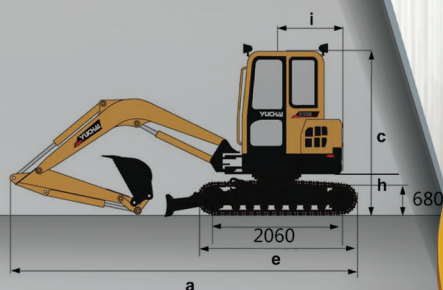
A Maximum felnyúlás	5940 mm
B Maximum ásási mélység	3790 mm
C Maximum ásási sugár	6730 mm
D Maximum kinyúlás földfelszínen	6227 mm
E Maximum rakodási magasság	4050 mm
F Minimum fordulási sugár	2465 mm
G Maximum függőleges ásás	2945 mm

### Egyéb paraméterek

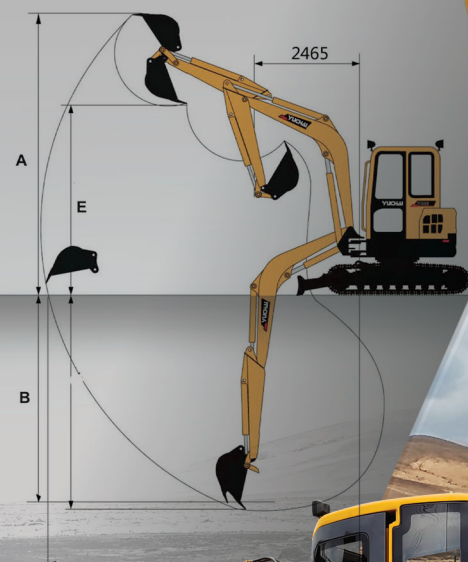
d Futómű szélesség	2000 mm
e Lánctalp hossza	2608 mm
f Lánctalp szélessége	400 mm
g Futómű hasmagasság	356 mm
h A fülke távolsága a földtől	680 mm
i Fülke fordulási sugár	996 mm
Nyomtáv	2060 mm
Üzemenyagtartály kapacitása	80 L
Hidraulikus tartály kapacitása	66 L
Hidrauliku szivattyú	Variable Pump
	110+112
Emisszió	Euro III Stage A
Hidraulikaszivattyú	Nachi
Hidraulika-vezérlés	Nachi
Forgatómotor	KYB
Menetelőmotor	Nachi



b d



a



A

E

B

